

年 度	令和7年度		
名 称	平面図		
施 行 地	太宰府市大字観世音寺宇今光寺		
事業細目	復旧治山事業		
事業所名	今光寺事業所		
図面番号	1	縮尺	1:500

A3出力時 1:1000

平面図 S=1:500

補強土工（ノンフレーム） A=3,800.0m2

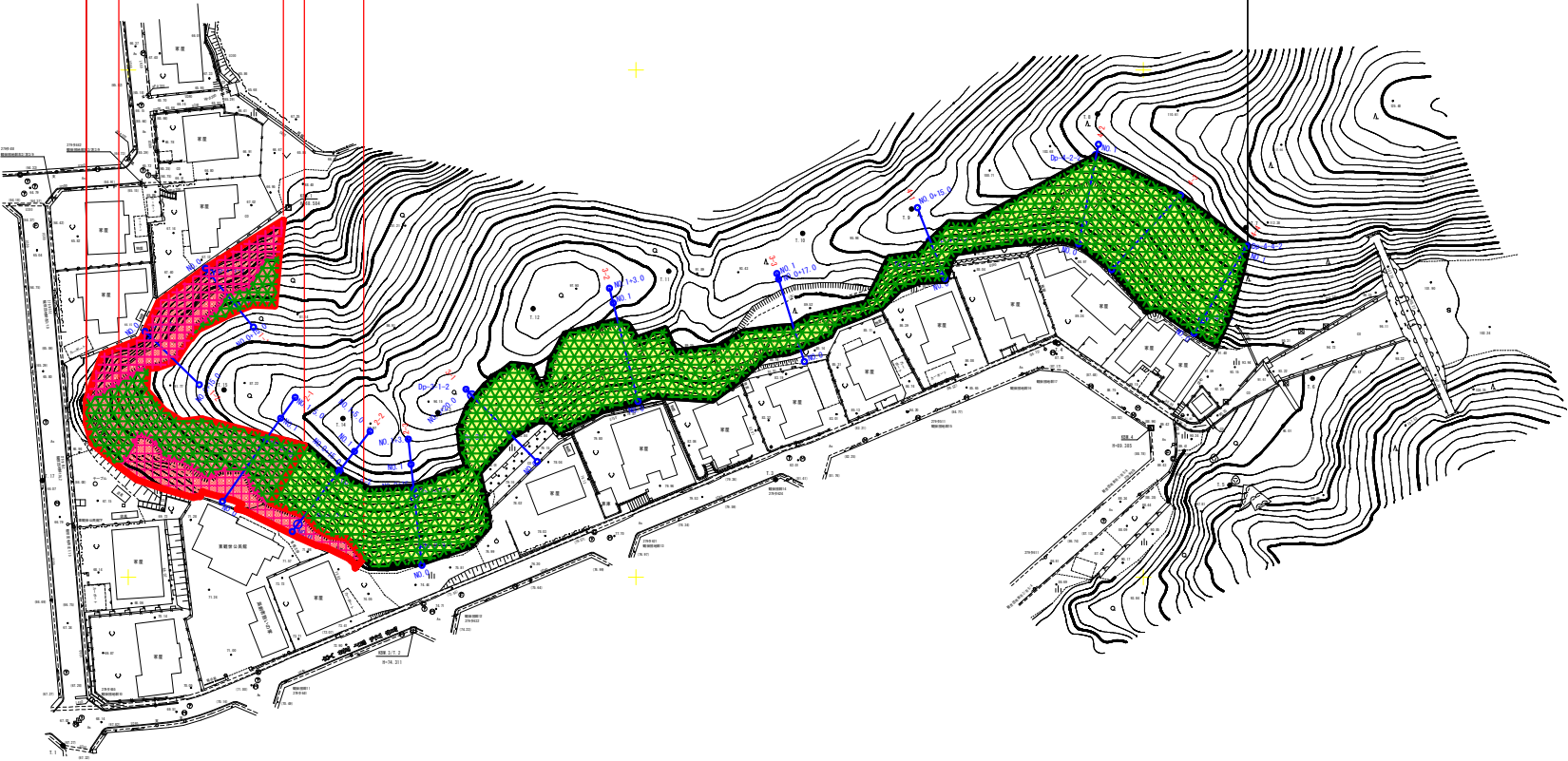
次年度以降計画
補強土工（ノンフレーム） A=3220.0m2

令和7年度
補強土工（ノンフレーム） A=580.0m2

令和7年度
法枠工（簡易吹付） A=551.7m2
[テトラタイプR1500 350×200]
補強土工（鉄筋挿入） N=217本
L=585.0m

令和7年度
法枠工（簡易吹付） A=332.1m2
[テトラタイプR1500 350×200]
補強土工（鉄筋挿入） N=141本
L=462.6m

ノンフレーム工法
簡易吹付法枠工（鉄筋挿入工併用）

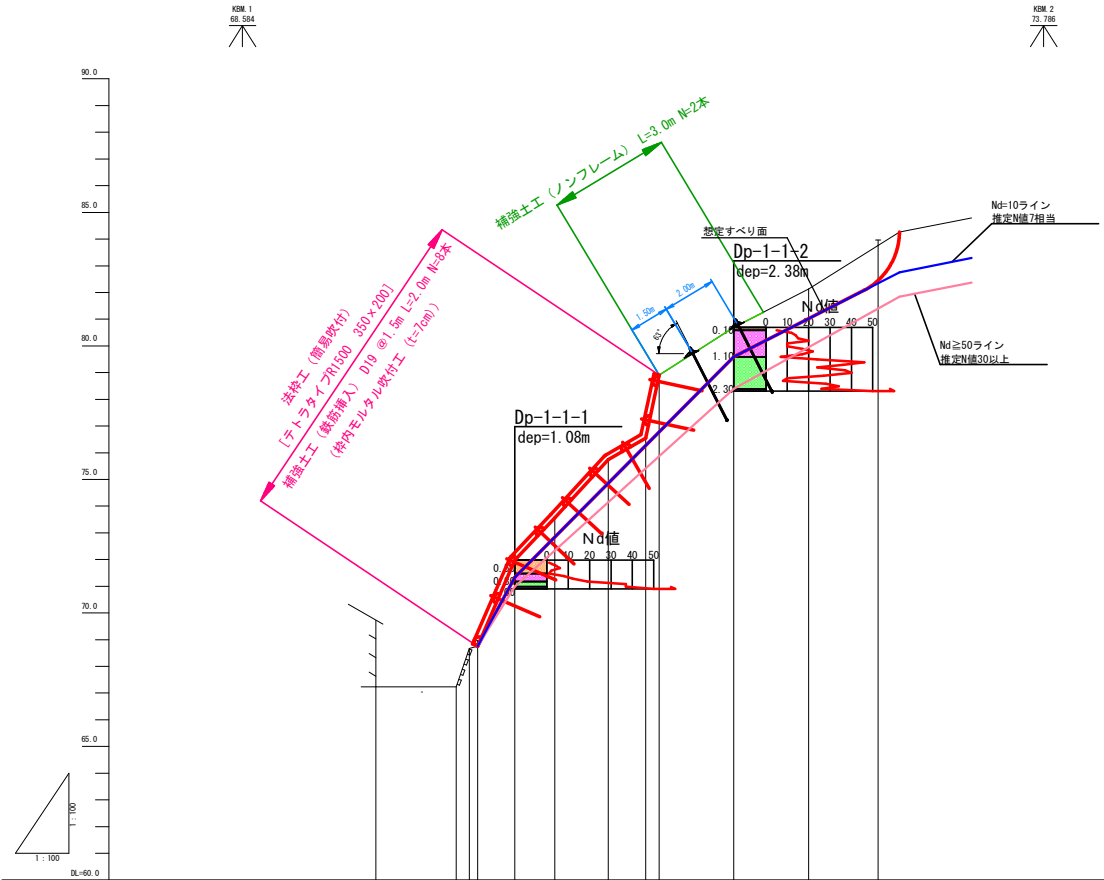


年 度	令和7年度		
名 称	縦断面図 (1-1)		
施 行 地	太宰府市大字観世音寺宇今光寺		
事業細目	復旧治山事業		
事業所名	今光寺事業所		
図面番号	2	縮尺	1:100

A3出力時 1:200

縦断面図 (1-1)

V=1:100
H=1:100



簡易貫入試験のNd値による土層区分の凡例	
名称	特徴
I 層	表層付近に存在するNd値が5未満で、Nd値のばらつきが小さい層
II 層	I 層の下に存在し、Nd値が5～20の範囲でばらつき層
III 層	II 層の下に存在し、Nd値が20～50の範囲であり、深さ方向のNd値の変動が大きい層
IV 層	Nd値が50以上の層

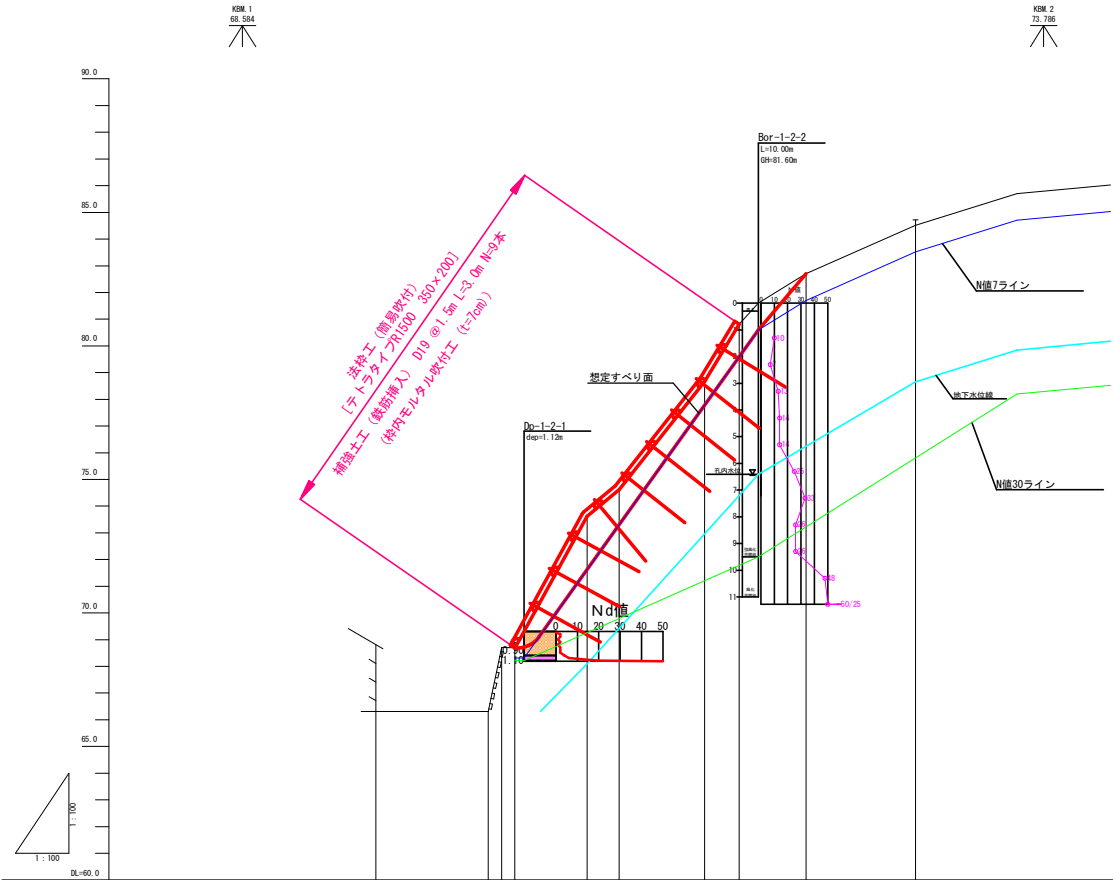
測 点	67.23	67.23	68.76	71.98	72.56	75.74	76.55	76.91	80.69	82.13	83.76
水平距離	0.00	3.00	0.30	1.40	1.50	2.00	1.40	0.50	2.80	2.80	2.60
水平追加距離	-3.80	-0.80	0.00	1.40	2.90	4.90	6.30	6.80	9.60	12.40	15.00
垂直距離	0.00	0.00	0.00	3.22	1.58	2.18	0.81	2.35	1.78	1.44	1.63
垂直追加距離	67.23	67.23	68.76	71.98	72.56	75.74	76.55	76.91	80.69	82.13	83.76

年 度	令和7年度		
名 称	縦断面図(1-2)		
施 行 地	太宰府市大字観世音寺宇今光寺		
事業細目	復旧治山事業		
事業所名	今光寺事業所		
図面番号	3	縮尺	1:100

A3出力時 1:200

縦断面図(1-2)

V=1:100
H=1:100



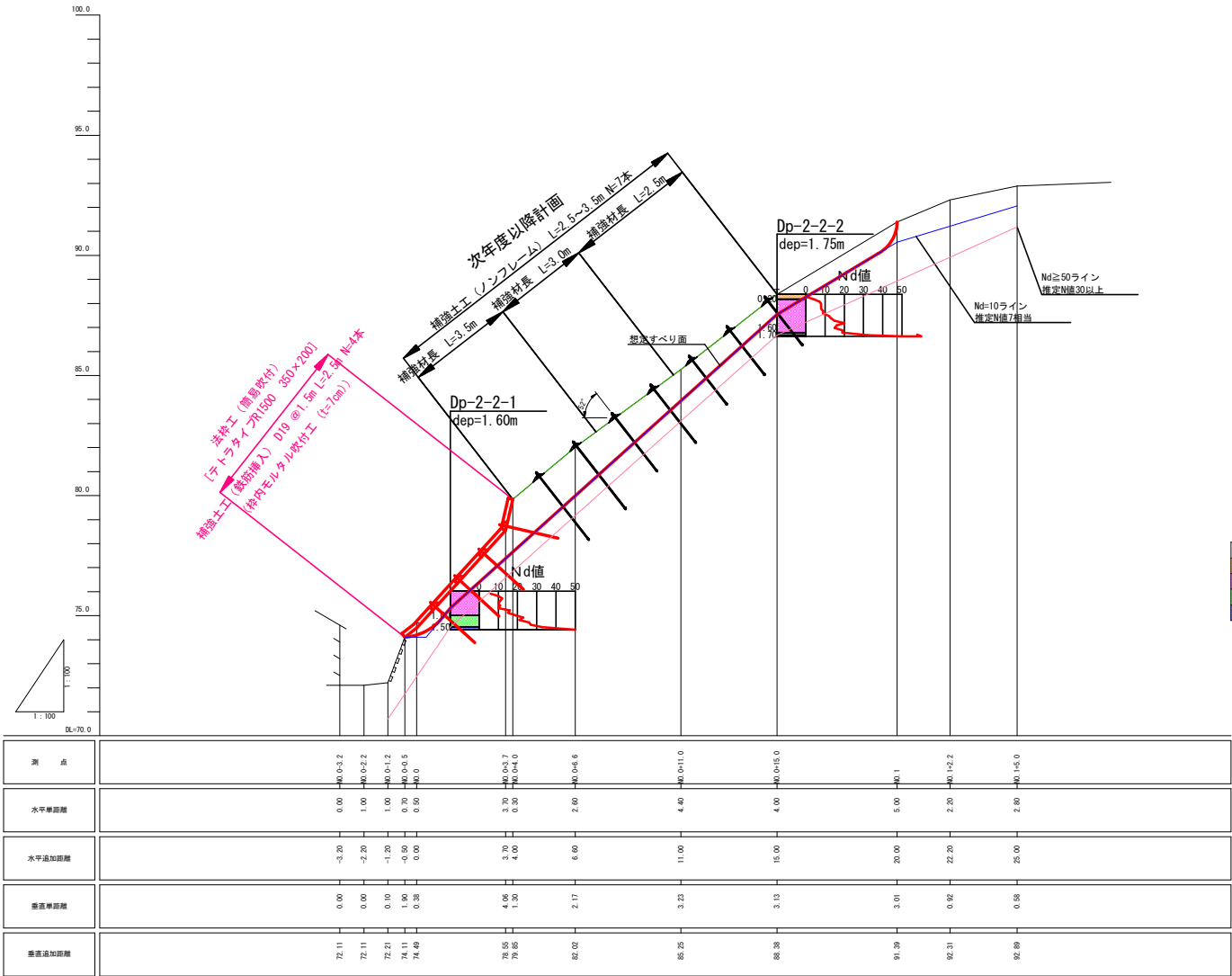
測 点	0.00	4.20	6.30	7.70	10.20	13.00	15.00
水平距離	0.00	4.20	6.30	7.70	10.20	13.00	15.00
水平追加距離	-5.20	-1.00	-0.80	2.70	3.90	7.10	8.40
垂直距離	0.00	0.00	2.39	4.93	1.00	4.05	2.14
垂直追加距離	66.31	66.31	68.69	73.62	74.62	78.67	80.81

年 度	令和7年度		
名 称	縦断面図(2-2)		
施 行 地	太宰府市大字観世音寺宇今光寺		
事業細目	復旧治山事業		
事業所名	今光寺事業所		
図面番号	5	縮尺	1:100

A3出力時 1:200

縦断面図(2-2)

V=1:100
H=1:100



簡易貫入試験のNd値による土層区分の凡例	
名称	特徴
I 層	表層付近に存在するNd値が5未満で、Nd値のばらつきが小さい層
II 層	I 層の下に存在し、Nd値が5~20の範囲でばらつきが小さい層
III 層	II 層の下に存在し、Nd値が20~50の範囲であり、深さ方向のNd値の変動が大きい層
IV 層	Nd値が50以上の層

年 度	令和7年度		
名 称	法面工展開図 (1)		
施 工 地	太宰府市大字観世音寺字今光寺		
事業細目	復旧治山事業		
事業所名	今光寺事業所		
図面番号	6	縮 尺	1:200

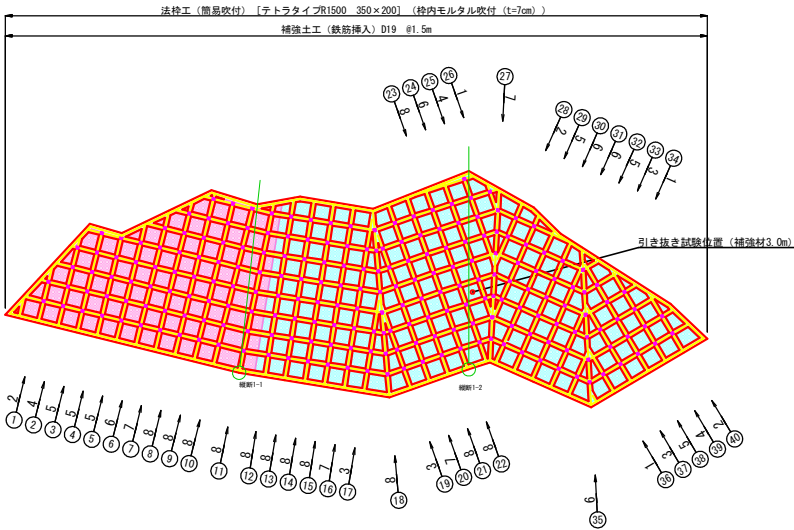
A3出力時 1:400

法面工展開図 (1)

法枠工 (簡易吹付) _ I ブロック
[テトラタイプR1500 350×200]

展開図

S=1:200

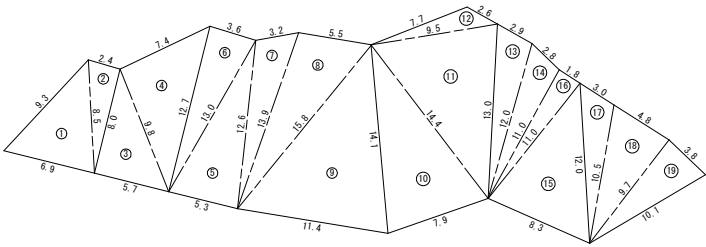


※引き抜き試験位置は現地の状況に応じて変更してもよいが、本設位置で試験しないこと

補強材長	①	②	③	④	⑤	⑥	⑦	⑧	⑨	⑩	⑪	⑫	⑬	⑭	⑮	⑯	⑰	⑱	㉑	計		
L=2.0m	2	4	5	5	5	6	7	8	8	8	8	-	-	-	-	-	-	-	-	66		
L=2.5m	-	-	-	-	-	-	-	-	-	-	-	-	-	-	-	-	-	-	-	-		
L=3.0m	-	-	-	-	-	-	-	-	-	-	-	8	8	8	8	7	3	8	3	7	60	
L=3.5m	-	-	-	-	-	-	-	-	-	-	-	-	-	-	-	-	-	-	-	-	-	
L=4.0m	-	-	-	-	-	-	-	-	-	-	-	-	-	-	-	-	-	-	-	-	-	
L=4.5m	-	-	-	-	-	-	-	-	-	-	-	-	-	-	-	-	-	-	-	-	-	
L=5.0m	-	-	-	-	-	-	-	-	-	-	-	-	-	-	-	-	-	-	-	-	-	
計	2	4	5	5	5	6	7	8	8	8	8	8	8	8	8	7	3	8	3	7	126	
補強材長	㉒	㉓	㉔	㉕	㉖	㉗	㉘	㉙	㉚	㉛	㉜	㉝	㉞	㉟	㊱	㊲	㊳	㊴	㊵	計	合計	
L=2.0m	-	-	-	-	-	-	-	-	-	-	-	-	-	-	-	-	-	-	-	-	66	
L=2.5m	-	-	-	-	-	-	-	-	-	-	-	-	-	-	-	-	-	-	-	-	-	
L=3.0m	8	8	8	6	4	1	7	2	5	6	6	5	3	1	6	1	3	5	4	2	91	151
L=3.5m	-	-	-	-	-	-	-	-	-	-	-	-	-	-	-	-	-	-	-	-	-	
L=4.0m	-	-	-	-	-	-	-	-	-	-	-	-	-	-	-	-	-	-	-	-	-	
L=4.5m	-	-	-	-	-	-	-	-	-	-	-	-	-	-	-	-	-	-	-	-	-	
L=5.0m	-	-	-	-	-	-	-	-	-	-	-	-	-	-	-	-	-	-	-	-	-	
計	8	8	8	6	4	1	7	2	5	6	6	5	3	1	6	1	3	5	4	2	91	217

求積図

S=1:200



法枠工 (簡易吹付) 求積表

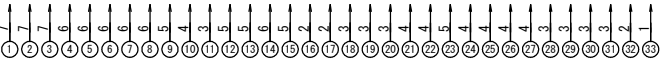
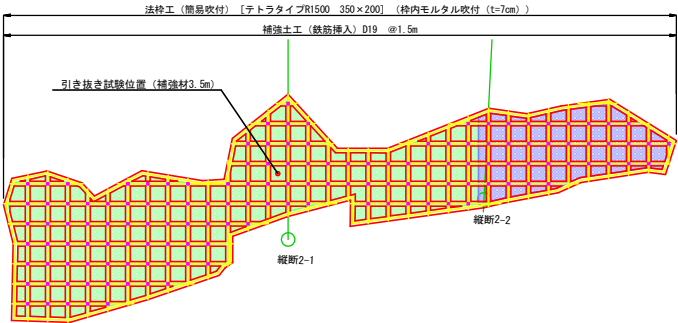
番号	辺-a	辺-b	辺-c	s=(a+b+c)/2	面 積
1	9.3	6.9	8.5	12.35	28.11
2	8.5	8.0	2.4	9.45	9.58
3	8.0	5.7	9.8	11.75	22.80
4	9.8	12.7	7.4	14.95	36.17
5	5.3	12.6	13.0	15.45	33.09
6	12.7	13.0	3.6	14.65	22.82
7	13.9	3.2	12.6	14.85	19.23
8	15.8	5.5	13.9	17.60	37.66
9	11.4	14.1	15.8	20.65	77.90
10	14.1	7.9	14.4	18.20	54.04
11	14.4	13.0	9.5	18.45	60.37
12	9.5	2.6	7.7	9.90	7.97
13	13.0	12.0	2.9	13.95	16.90
14	11.0	2.8	12.0	12.90	14.93
15	8.3	12.0	11.0	15.65	44.18
16	11.0	1.8	11.0	11.90	9.87
17	12.0	10.5	3.0	12.75	14.48
18	9.7	4.8	10.5	12.50	23.22
19	10.1	3.8	9.7	11.80	18.36
				合計	551.68

年 度	令和7年度		
名 称	法面工展開図 (2)		
施 工 地	太宰府市大字観世音寺字今光寺		
事業細目	復旧治山事業		
事業所名	今光寺事業所		
図面番号	7	縮 尺	1:200

A3出力時 1:400

展開図

S=1:200



※引き抜き試験位置は現地の状況に応じて変更してもよいが、本設位置で試験しないこと

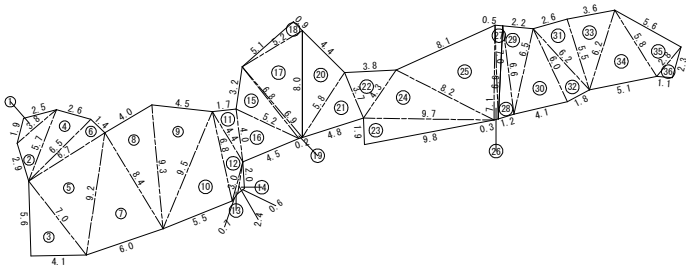
補強材長	①	②	③	④	⑤	⑥	⑦	⑧	⑨	⑩	⑪	⑫	⑬	⑭	⑮	⑯	⑰	⑱	⑲	⑳	計
L=2.0m	-	-	-	-	-	-	-	-	-	-	-	-	-	-	-	-	-	-	-	-	-
L=2.5m	-	-	-	-	-	-	-	-	-	-	-	-	-	-	-	-	-	-	-	-	-
L=3.0m	-	-	-	-	-	-	-	-	-	-	-	-	-	-	-	-	-	-	-	-	-
L=3.5m	7	7	7	6	6	6	6	6	5	4	3	5	5	6	5	2	2	3	3	3	97
L=4.0m	-	-	-	-	-	-	-	-	-	-	-	-	-	-	-	-	-	-	-	-	-
L=4.5m	-	-	-	-	-	-	-	-	-	-	-	-	-	-	-	-	-	-	-	-	-
L=5.0m	-	-	-	-	-	-	-	-	-	-	-	-	-	-	-	-	-	-	-	-	-
計	7	7	7	6	6	6	6	6	5	4	3	5	5	6	5	2	2	3	3	3	97
補強材長	㉑	㉒	㉓	㉔	㉕	㉖	㉗	㉘	㉙	㉚	㉛	㉜	計								合計
L=2.0m	-	-	-	-	-	-	-	-	-	-	-	-	-	-	-	-	-	-	-	-	-
L=2.5m	-	-	-	4	4	4	4	3	3	3	3	2	1	31							31
L=3.0m	-	-	-	-	-	-	-	-	-	-	-	-	-	-							-
L=3.5m	4	4	5	-	-	-	-	-	-	-	-	-	-	13							110
L=4.0m	-	-	-	-	-	-	-	-	-	-	-	-	-	-							-
L=4.5m	-	-	-	-	-	-	-	-	-	-	-	-	-	-							-
L=5.0m	-	-	-	-	-	-	-	-	-	-	-	-	-	-							-
計	4	4	5	4	4	4	4	3	3	3	3	2	1	44							141

法面工展開図 (2)

法枠工 (簡易吹付) _II ブロック
[テトラタイプR1500 350×200]

求積図

S=1:200



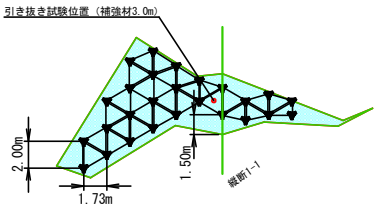
法枠工 (簡易吹付) 求積表

番号	辺-a	辺-b	辺-c	s=(a+b+c)/2	面 積
1	1.9	3.8	2.5	4.10	2.08
2	2.9	5.7	3.8	6.20	4.95
3	5.6	4.1	7.0	8.35	11.48
4	6.5	2.6	5.7	7.40	7.37
5	7.0	9.2	6.7	11.45	23.34
6	6.7	1.4	6.5	7.30	4.55
7	6.0	8.4	9.2	11.80	24.60
8	9.3	4.0	8.4	10.85	16.80
9	9.5	4.5	9.3	11.65	20.51
10	5.5	6.8	9.5	10.90	18.38
11	4.0	1.7	4.4	5.05	3.40
12	3.0	4.4	6.8	7.10	4.86
13	0.7	2.4	3.0	3.05	0.48
14	0.6	2.0	2.4	2.50	0.49
15	6.8	3.2	5.2	7.60	8.01
16	4.5	5.2	4.0	6.85	8.70
17	8.0	5.2	6.9	10.05	17.74
18	0.9	5.1	5.2	5.60	2.29
19	0.2	6.9	6.8	6.95	0.59
20	8.0	5.8	4.4	9.10	12.46
21	4.8	3.7	5.8	7.15	8.85
22	4.3	3.8	3.7	5.90	6.60
23	1.9	9.8	9.7	10.70	9.21
24	9.7	8.2	4.3	11.10	17.51
25	7.1	8.1	8.2	11.70	26.04
26	0.3	7.0	7.1	7.20	1.00
27	6.9	0.5	7.0	7.20	1.70
28	6.9	1.2	6.6	7.35	3.91
29	6.6	6.5	2.2	7.65	7.10
30	4.1	6.0	6.5	8.30	12.01
31	5.5	2.6	6.2	7.15	7.14
32	1.8	6.2	6.0	7.00	5.40
33	6.2	3.6	5.5	7.65	9.83
34	5.1	5.8	6.2	8.55	13.81
35	2.8	5.6	5.8	7.10	7.72
36	1.1	2.3	2.8	3.10	1.22
				合計	332.13

年 度	令和7年度		
名 称	法面工展開図 (3)		
施 工 地	太宰府市大字観世音寺字今光寺		
事業細目	復旧治山事業		
事業所名	今光寺事業所		
図面番号	8	縮 尺	1：200

A3出力時 1:400

法面工展開図 (3)
補強土工（ノンフレーム）_Iブロック



補強材
↑
① 2
↑
② 3
↑
③ 4
↑
④ 4
↑
⑤ 3
↑
⑥ 2
↑
⑦ 2
↑
⑧ 2
↑
⑨ 2
↑
⑩ 2

ワイヤーロープ
↑
① 1
↑
② 3
↑
③ 4
↑
④ 5
↑
⑤ 4
↑
⑥ 2
↑
⑦ 2
↑
⑧ 2
↑
⑨ 2
↑
⑩ 1

補強材長	①	②	③	④	⑤	⑥	⑦	⑧	⑨	⑩	計
L=2.0m	-	-	-	-	-	-	-	-	-	-	-
L=2.5m	-	-	-	-	-	-	-	-	-	-	-
L=3.0m	2	3	4	4	3	2	2	2	2	2	26
L=3.5m	-	-	-	-	-	-	-	-	-	-	-
L=4.0m	-	-	-	-	-	-	-	-	-	-	-
L=4.5m	-	-	-	-	-	-	-	-	-	-	-
L=5.0m	-	-	-	-	-	-	-	-	-	-	-
計	2	3	4	4	3	2	2	2	2	2	26
ワイヤーロープ	①	②	③	④	⑤	⑥	⑦	⑧	⑨	⑩	計
本数	1	3	4	5	4	2	2	2	2	1	26

※引き抜き試験位置は現地の状況に応じて変更してもよいが、本設位置で試験しないこと

